

**Legenda:**  
LEGENDA ZNAČENÍ PODZEMNÍCH VEDENÍ ZÁVLADNÝCH SYSTÉMŮ

TYP	STAV		KVALITA	
	STAV	STAV	ROZSAH	ROZSAH
MĚŘENÍ	STAV	STAV	ROZSAH	ROZSAH
	STAV	STAV	ROZSAH	ROZSAH

LEGENDA ZNAČENÍ PODZEMNÍCH VEDENÍ TEPLA

TYP	STAV		KVALITA	
	STAV	STAV	ROZSAH	ROZSAH
MĚŘENÍ	STAV	STAV	ROZSAH	ROZSAH
	STAV	STAV	ROZSAH	ROZSAH

LEGENDA ZNAČENÍ OSTATNÍCH OBJEKTŮ

TYP	STAV		KVALITA	
	STAV	STAV	ROZSAH	ROZSAH
MĚŘENÍ	STAV	STAV	ROZSAH	ROZSAH
	STAV	STAV	ROZSAH	ROZSAH

LEGENDA ZNAČENÍ PODZEMNÍCH VEDENÍ PLYNOVODŮ

TYP	STAV		KVALITA	
	STAV	STAV	ROZSAH	ROZSAH
MĚŘENÍ	STAV	STAV	ROZSAH	ROZSAH
	STAV	STAV	ROZSAH	ROZSAH

LEGENDA ZNAČENÍ PODZEMNÍCH VEDENÍ ELEKTRICKÝCH KABELŮ

TYP	STAV		KVALITA	
	STAV	STAV	ROZSAH	ROZSAH
MĚŘENÍ	STAV	STAV	ROZSAH	ROZSAH
	STAV	STAV	ROZSAH	ROZSAH

LEGENDA ZNAČENÍ PODZEMNÍCH VEDENÍ VODOVODŮ

TYP	STAV		KVALITA	
	STAV	STAV	ROZSAH	ROZSAH
MĚŘENÍ	STAV	STAV	ROZSAH	ROZSAH
	STAV	STAV	ROZSAH	ROZSAH

LEGENDA ZNAČENÍ VODOVODNÍCH OBJEKTŮ

TYP	STAV		KVALITA	
	STAV	STAV	ROZSAH	ROZSAH
MĚŘENÍ	STAV	STAV	ROZSAH	ROZSAH
	STAV	STAV	ROZSAH	ROZSAH

LEGENDA ZNAČENÍ PODZEMNÍCH VEDENÍ KANALIZACE

TYP	STAV		KVALITA	
	STAV	STAV	ROZSAH	ROZSAH
MĚŘENÍ	STAV	STAV	ROZSAH	ROZSAH
	STAV	STAV	ROZSAH	ROZSAH

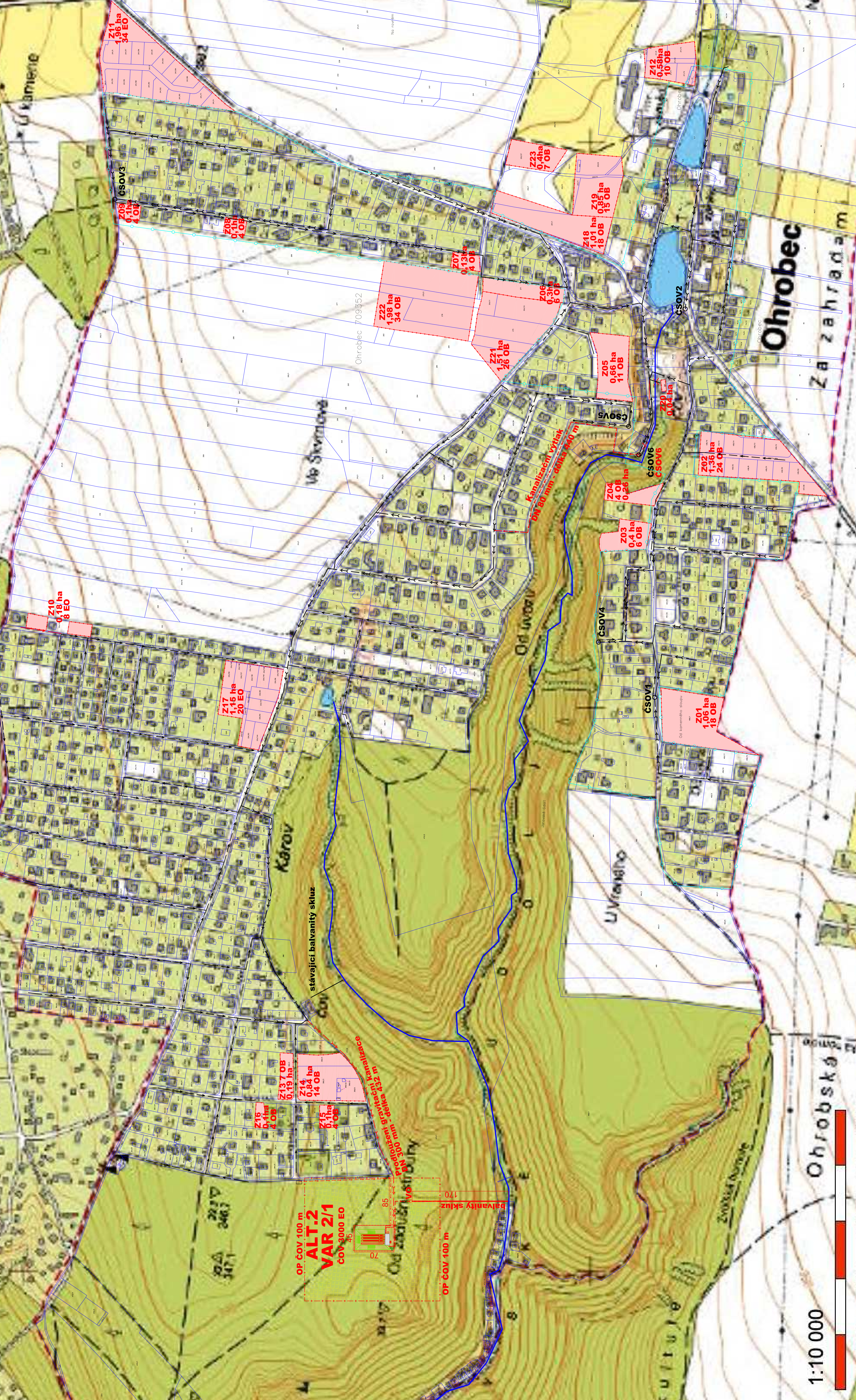
LEGENDA ZNAČENÍ KANALIZAČNÍCH OBJEKTŮ

TYP	STAV		KVALITA	
	STAV	STAV	ROZSAH	ROZSAH
MĚŘENÍ	STAV	STAV	ROZSAH	ROZSAH
	STAV	STAV	ROZSAH	ROZSAH

LEGENDA ZNAČENÍ VODNÍCH TOKŮ

TYP	STAV		KVALITA	
	STAV	STAV	ROZSAH	ROZSAH
MĚŘENÍ	STAV	STAV	ROZSAH	ROZSAH
	STAV	STAV	ROZSAH	ROZSAH

**Poznámky:**  
1) Před zahájením zemních prací je investor povinen zajistit výhled stávajících podzemních vedení u příslušných orgánů (MěÚ, ČSN 733050, 81 48 54 55).  
2) Důležité ustanovení ČSN 75401, ČSN 75402, ON75411, ČSN 733050, ČSN 73005, ČSN 89413, ČSN 795101, ČSN 363360 a další předpisy o bezpečnosti a ochranné práci při provádění a stavbě.  
(Výňatek c. 02 Sb. ze dne 10.01.1990)



**PROJEKTANT:** IROP Olomouc  
M.A. - IROP PROJEKTOVÁNÍ  
M.A. - IROP PROJEKTOVÁNÍ

**OBJEKT:** Obec Ohrobec - Kanalizace a ČOV  
**B - Výkresový část**

**STAVBA:** Situace výkres - Alternativa 2/1

**ČÍSLO:** 066-V0099-B2