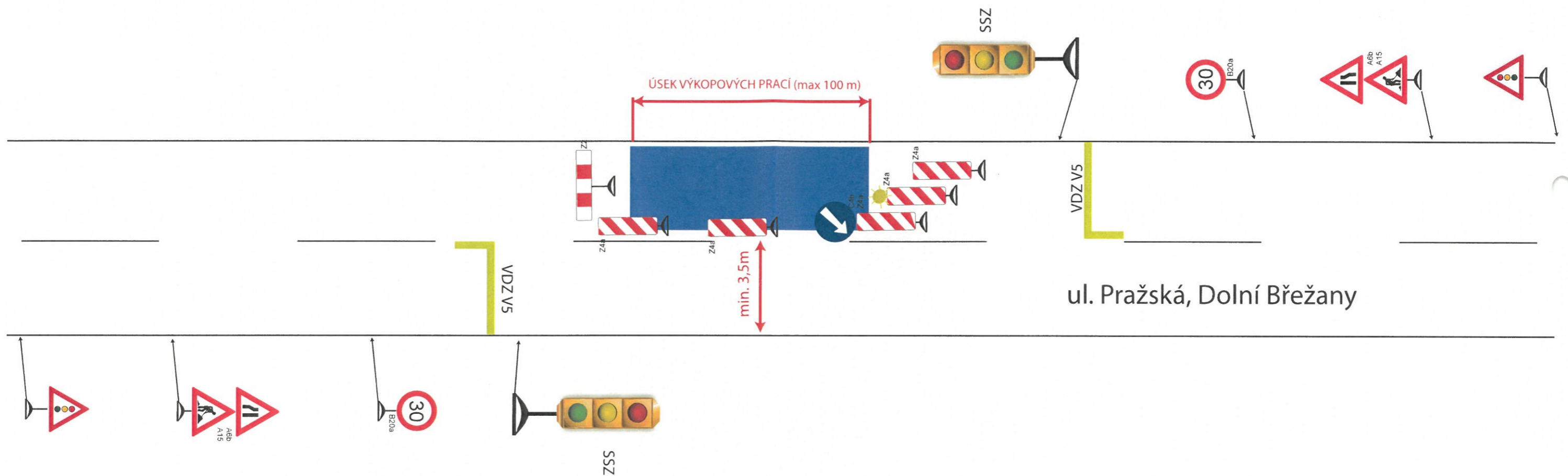


VZOROVÁ SITUACE PRŮBĚHU VÝKOPOVÝCH PRACÍ NA KANALIZACI V OBCI Dolní Břežany



POZNÁMKY:

- Výkop bude ohrazen bezpečnostními zábranami „Z2“
- Vzdálenosti mezi mobilními značkami určit, dle situace v závislosti na bezpečnosti v konkrétním úseku
- V případě potřeby osadit značky „zákaz zastavení“ B28, pro vyparkování vozidel podél

LEGENDA		DOPRAVNÍ ZNAČENÍ PRAHA s.r.o.	
	Navrhované provizorní dopravní značení E 13 text: „datum od-do“		Kutnohorská 425/84c 109 00 Praha- Dolní Měcholupy www.znacenipraha.cz dopravni@znacenipraha.cz
	Navrhované provizorní dopravní značení		
	Plotová zábrana Z2	AKCE:	Vzorová situace na výkop tlakové kanalizace v obci Všedobrovice
	Jízdní směr	OBJEDNAVATEL:	FK Bau a.s.
	Zábor pro stavbu	NAVRHOVAL:	Ing. Pavel Kučera
Číslo výkresu:	1	Poznámka:	Značky B28 se osazují 7 dní před začátkem prací.
Počet výkresů:	1	Formát:	A3