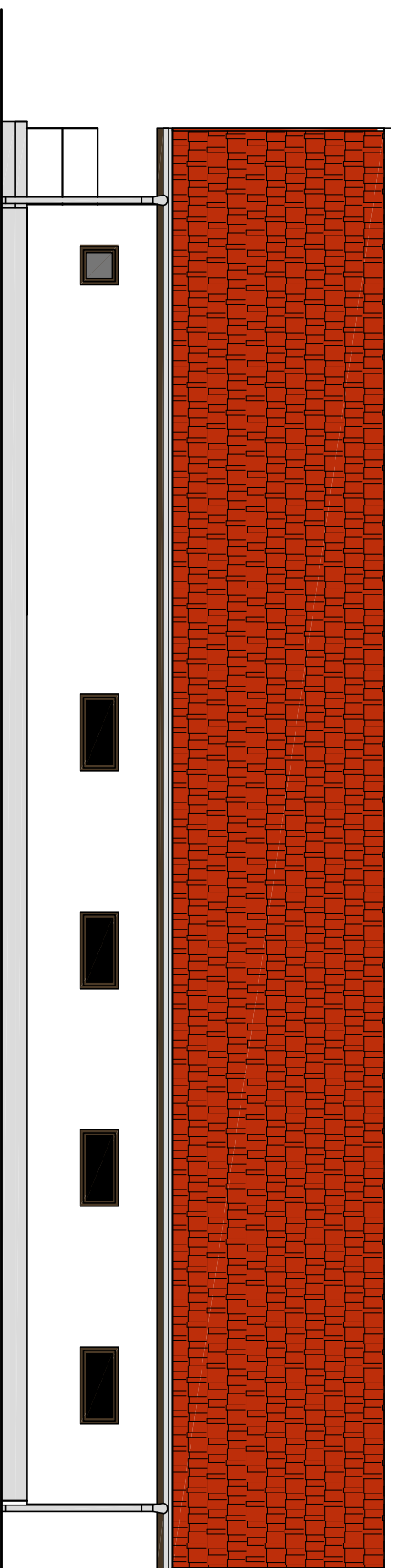
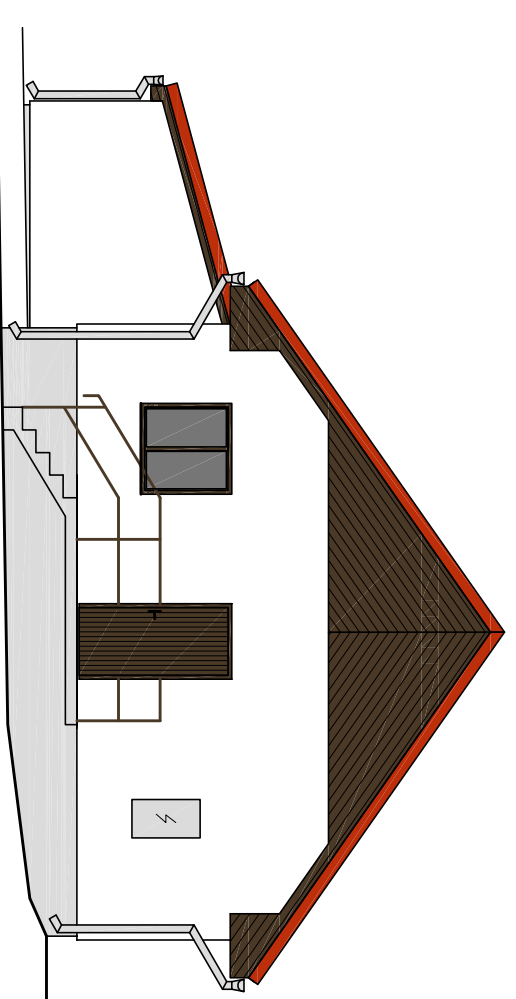


ARCHITEKTONICKÉ POHLEDY 1:100

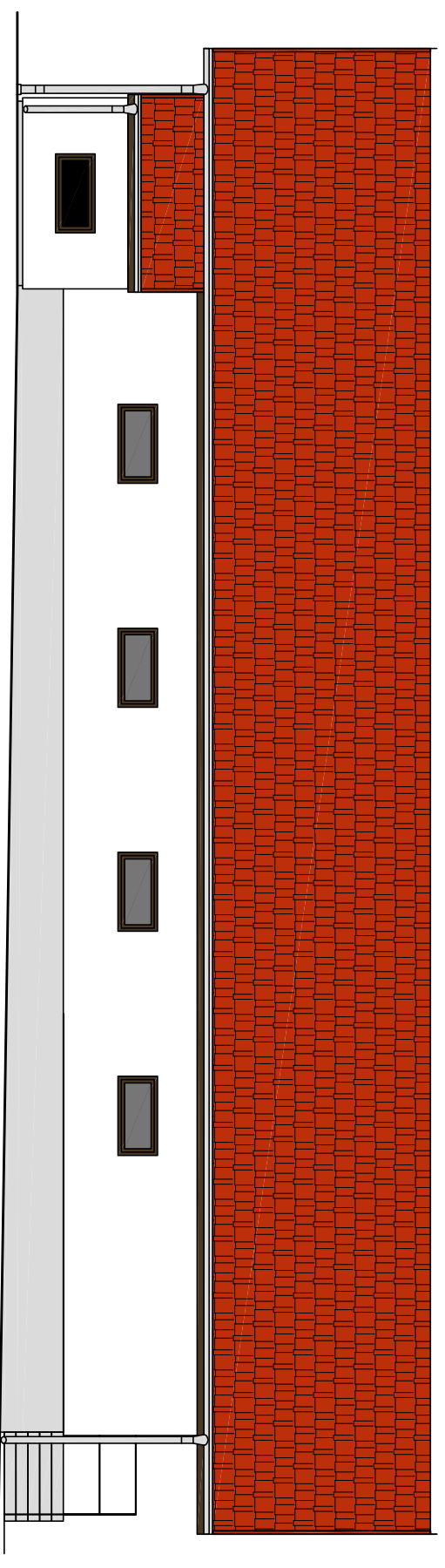
SEVERNÍ POHLED



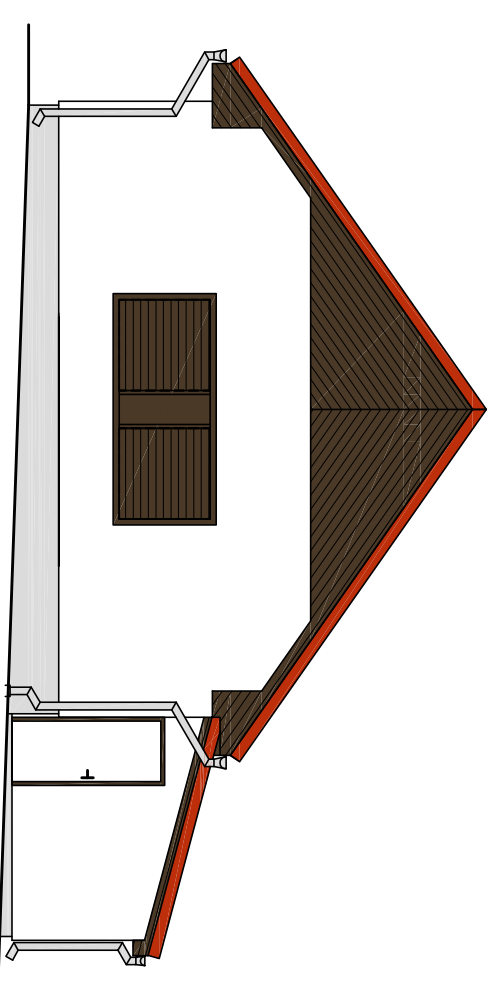
VÝCHODNÍ POHLED



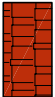






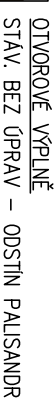




JIŽNÍ POHLED



ZÁPADNÍ POHLED




VNĚJŠÍ PLOCHOVÉ ÚPRAVY

-  KRYTINA – VYMĚNA
-  PROFILOVANÁ PLECHOVÁ KRYTINA – ODSTIN CÍHLOVĚ ČERVENÁ
-  OMÍTKY
-  STAV. BEZ ÚPRAV
-  SOKL. ŽB. MONOLIT NAD TERÉNEM
-  STAV. BEZ ÚPRAV
-  OTVOROVÉ VÝPLNĚ
-  STAV. BEZ ÚPRAV – ODSTIN PAUSANDR
-  KLEMPŘÍSKÉ VÝROBKY – VYMĚNA (KROM PARAPETŮ)
-  OCEL. PZ. PLECH – BEZ NÁTĚRU, SYSTÉMOVÁ ZAVĚTRNÁ LIŠTA DODANÁ S KRYTINOU – ODSTIN CÍHLOVĚ ČERVENÁ
-  TRUHLÁŘSKÉ PRVKY – LOKÁLNÍ VYMĚNA (VIZ TECHNICKÉ POHLEDY)
-  VNĚJŠÍ PODBITÍ KROVU (PALUBKY) DÁLE – 2x SILNOVRSTVÁ VENKOVNÍ AKRYLÁTOVÁ LAZURA S FILTREM PROTI UV ZÁŘENÍ VČ. SYSTÉMOVÉHO PODNÁTĚRU, ODSTIN PAUSANDR (OTTO PŮVODNÍ)

UPOZORNĚNÍ

S OHLEDEM NA ÚPRAVY STÁVAJÍCÍCH OBJEKTŮ NUTNO PŘED OSAZENÍM NOVÝCH VÝROBKŮ A KONSTRUKCI PROVĚŘIT JEJICH NAVRŽENÉ ROZMĚRY

±0,00 = 348,30 m n. m.

HLAVNÍ INŽENÝR	ZODP. PROJEKTANT	VYPRACOVAL	KRESLIL	KONTROLOVAL	 Senovážné nám. 1 ČESKÉ BUDĚJOVICE 370 01 tel. 385775111 www.foteko.cz	
ING.KOHOUT	ING.KOHOUT	ING.LAVIČKOVÁ	ING.LAVIČKOVÁ	ING.UNGER		
OBLEDNATEL	Obec Ohrobec, U Rybníků II č.p. 30, 252 45 Ohrobec			ZAK. Č. 1624-51a		
KRAJ	Sředočeský	OBEC	Ohrobec	ARCH. Č.		
AKCE	ČOV Ohrobec oprava střešní krytiny				FORMÁT 2xA4	KOPIE
					DATUM 01/2017	
					STUPEŇ TP	
					MĚŘÍTKO 1:50	
OBSAH	ARCHITEKTONICKÉ POHLEDY				VKR. Č. 5	ČÁST